

PGD-3000N

PATÍN GALVANIZADO LLANTAS DE NYLAMID TÁNDEM



www.multilift.com.mx

Acero galvanizado.
Ruedas de Nylamid.

Graseras de lubricación
en puntos clave.

Bomba hidráulica de una sola
pieza que **maximiza
eficiencia y
productividad.**

Rodillos de **entrada
y salida adicionales.**

Ruedas de carga de
Nylamid tipo Tándem.

Maneral de operaciones
con manija de **3 posiciones.**

Construcción
ultra reforzada.

ESPECIFICACIONES TÉCNICAS:

Modelo: PGD-3000N

Capacidad: 3000 kg

Horquillas: 1220 mm X 685 mm (48" x 27")

Altura máxima: 200 mm (7.9")

Altura mínima: 85 mm (3.3")

Ancho de la horquilla: 160 mm (6.3")

Ancho interior horquillas: 385 mm (15.2")

Altura total con maneral: 1210 mm (47.6")

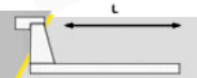
Peso: 78 kg

Acabado: Galvanizado

Ruedas: Nylamid tipo Tándem

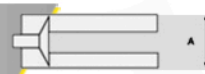
Largo Horquilla

1220 mm (48")



Ancho del Patín

685 mm (27")



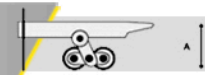
Ancho Horquilla

160 mm (6.3")



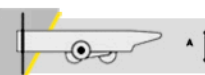
Altura máxima

200 mm (7.9")



Altura mínima

85 mm (3.3")



Distribuidor autorizado:



multilift@mvm.com.mx

(55) 5583 0055

www.montacargas.com.mx

